

## HARRIS MODELL HP750 HOCHLEISTUNGS-DRUCKMINDERER

### HP750 Servo-Domdruckminderer

#### Anwendungen:

Laser-Hilfsgase, Druckübertragung, Beschleierung & Entnahmestelleneinheiten mit hohem Durchfluss.

#### Merkmale:

- Druckminderer für Hochdruck und hohen Durchfluss
- Maximaler Vordruck von 380 bar
- Einteilige Elastomerdichtung mit Filterleistung von 10 µ
- Servo-Domtechnologie: der Druckminderer verfügt über eine Feedback-Druckmessleitung im Innern, der den Ausgangsdruck kontrolliert und das Druckmindererventil ständig öffnet oder schließt und den Druck im Innern ausgleicht. Das Ergebnis ist ein konstanter Arbeitsdruck unabhängig vom Durchfluss oder den Bedingungen des Vordrucks.
- Eingang und Ausgang: 1/2" FNPT

Modell	Gasart	Vordruck Max. (bar)	Arbeitsdruck Max. (bar)	Max. Luft Durchfluss (m <sup>3</sup> /h)	Arbeitsdruck-Manometer (bar)	Vordruck-Manometer (bar)
HP750-17	Argon, CO <sub>2</sub> , Stickstoff, Luft, Helium, Wasserstoff, Sauerstoff, Methan	380	0-17	>1000	0-28	0-400
HP750-35		380	0-35	>1000	0-42	0-400
HP750-70		380	0-70	>1000	0-138	0-400



**Modell HP750-35**

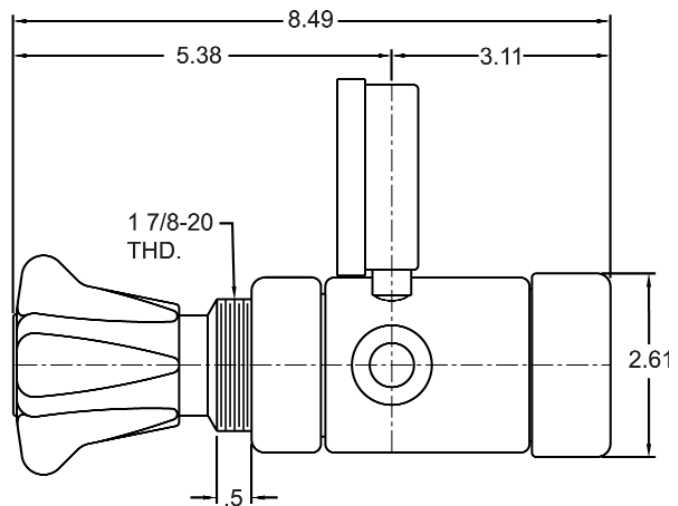
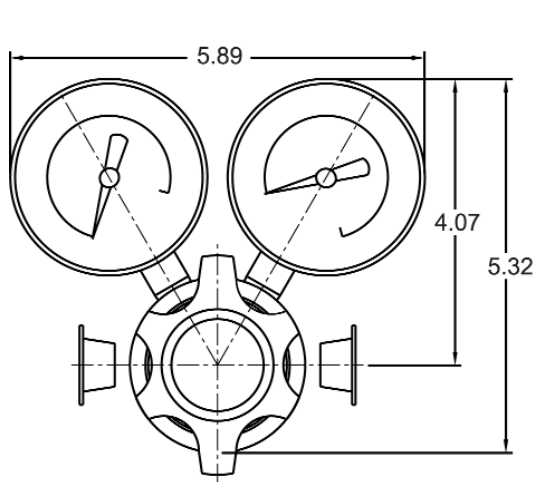
Für andere Gasarten wird der Durchfluss mit diesen Faktoren multipliziert:

Sauerstoff (O <sub>2</sub> )	0,95
Stickstoff (N <sub>2</sub> )	1,02
Wasserstoff (H <sub>2</sub> )	3,79
Argon (Ar)	0,85
Kohlendioxid (CO <sub>2</sub> )	0,81
Helium (He)	2,69
Methan (CH <sub>4</sub> )	1,35
Argon/CO <sub>2</sub> (75/25)	0,833

Spezifikation:

- Durchflusskoeffizient ( $C_v$ ): 0,4
- Druckausgleich: 0,21 bar (3 PSIG) / 70 bar (1000 PSIG) für 17 und 35 bar (250 und 500 psi) Ausgangsdruck; 0,35 bar (5 PSIG) / 70 bar (1000 PSIG) für 70 bar (1000 psi) Ausgangsdruck
- Gewicht: 3,86 kg

Abmessungen (Zoll):



1" = 25,4 mm